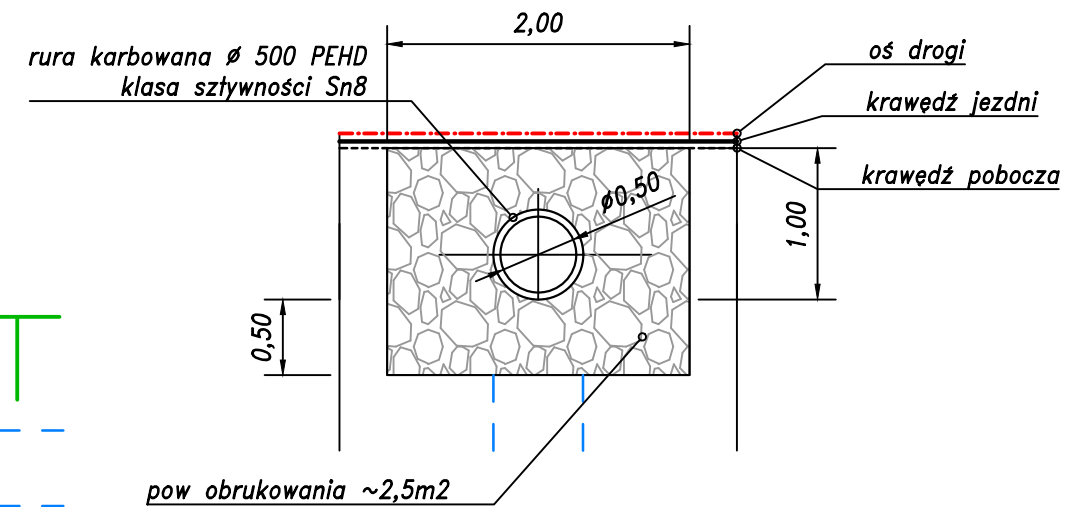
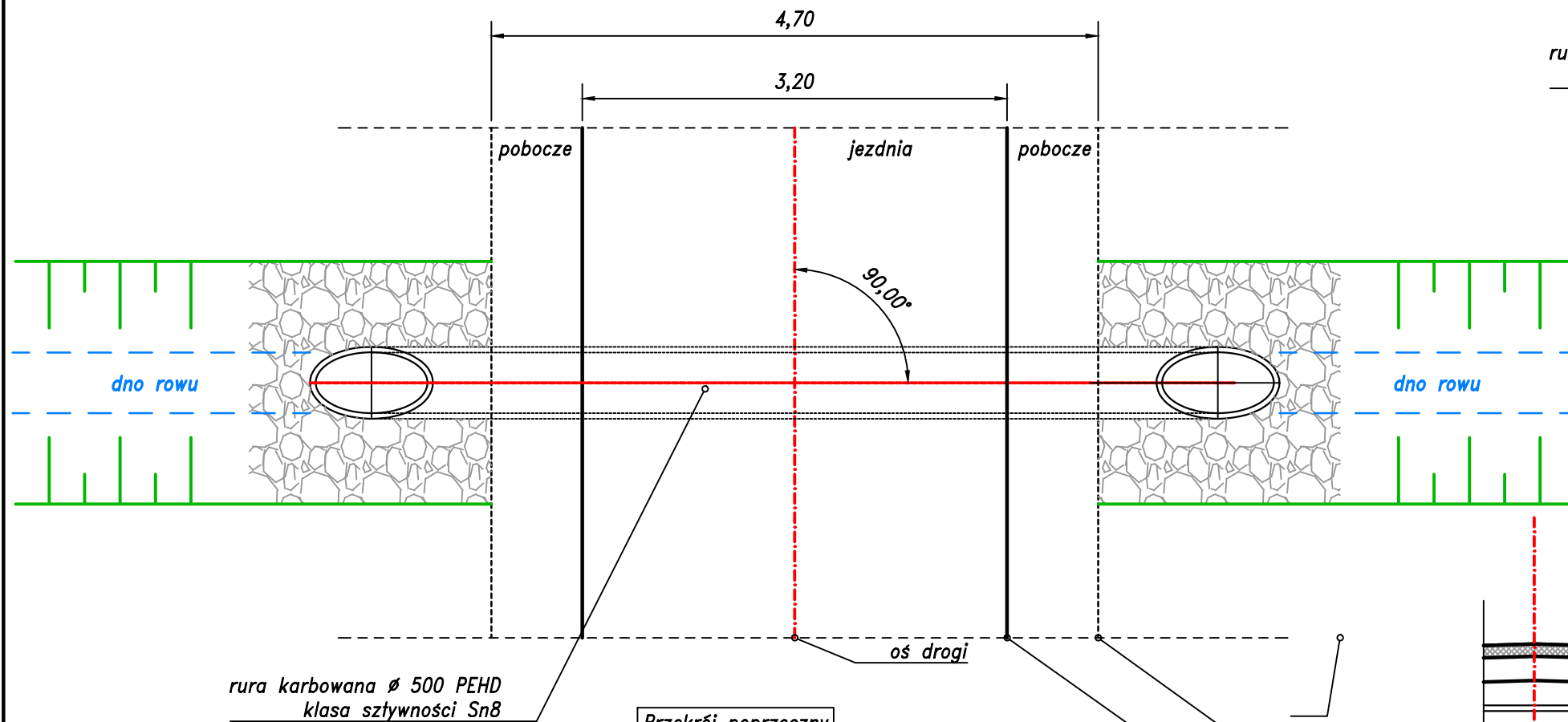
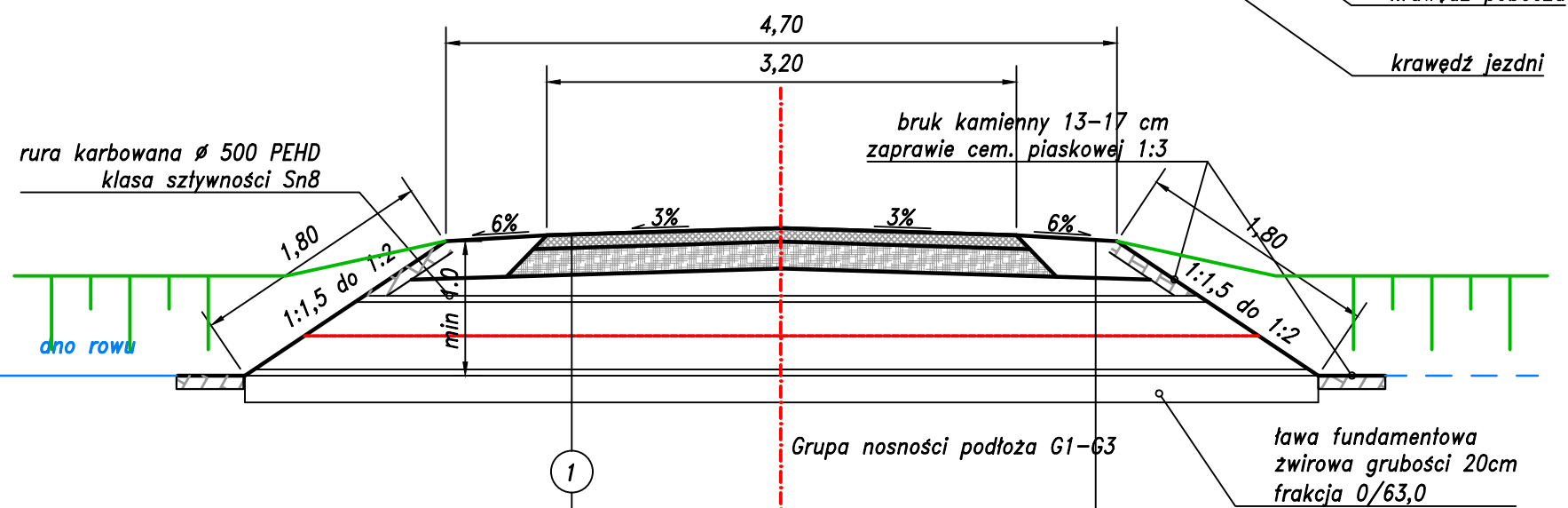
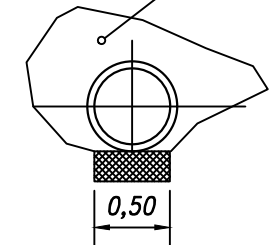


Widok wlotu/wylotu



Posadowienie przepustu $\varnothing 500$

zasyпка przepustu $\varnothing 500$



- nawierzchnia z kruszywa gr 10cm 0/31,5 wg PN-S-06102
- podbudowa z kruszywa 0/63 gr. po zagęszczeniu 20cm wg PN-S-06102
- zasypka przepustu - piasek
- przepust z rury karbowanej Ø500 PEHD klasa Sn8
- ława żwirowa gr. 20cm

- pobocze gruntowe z materiału pozostałego po profilowniu lub dowiezionego
- zasyпка piaskowa nad przepustem
- przepust $\varnothing 500$ HDPE
- ława żwirowa pod przepustem gr. 20cm
- wyprofilowane i zagęszczone podłoże

JEDNOSTKA PROJEKTOWA: **CURSUS PROJEKT Marcin Ludwig**
ul. Spokojna 14, 44-171 Pławnowice
tel. +48 602 555 630 NIP: 756-153-85-22 Regon: 241085395
www.cursusprojekt.pl mail: biuro@cursusprojekt.pl



INWESTOR: **PGL LASY PAŃSTWOWE**
NADLEŚNICTWO KOSZĘCIN
ul. Sobieskiego 1, 42-286 Koszęcin
tel/fax +48 34 35-24-525 +48 34 35-76-259
<https://koszecin.katowice.lasy.gov.pl/> e-mail: koszecin@katowice.lasy.gov.pl



LOKALIZACJA INWESTYCJI: **NADLEŚNICTWO KOSZĘCIN, LEŚNICTWO CIESZOWA**
Województwo śląskie, powiat lubliniecki, jedn. ewid. 240702_2 Gmina Boronów, obręb ewid. 0001 Boronów,
dz. ewid. nr: AR 3BORONÓW LAS.481/59

PRZEDSIĘWZIĘCIE: PRZEBUDOWA DOJAZDU DO PUNKTU CZERPANIA WODY
NR PCW-02/6 w oddz. 105-b leśnictwa CIESZOWA

STADIUM:
PROJEKT
WYKONAWCZY

BRANŽA:

DROGOWA

NR PROJEKTU:
15-2025

PODSTAWA OPR.:
ZLECENIE

TYTUŁ RYSUNKU:

PRZEKROJE NORMALNE

NR RYS.
3.2

FUNKCJA:

IMIE I NAZWISKO:

	SPECJALNOŚĆ:
--	--------------

NR UPR:	
---------	--

PODPIS:

SKALA:
1:50

PROJEKTANT:

	MGR INŻ. MARCIN LUDWIG
--	------------------------

	DROGI
--	-------

SLK/2515/POOD/09

DATA:

Y 2025